

FORMEDIL



Proiect finanțat de
UNIUNEA EUROPEANĂ



MINISTERUL MUNCII, FAMILIEI ȘI
PROTECȚIEI SOCIALE
AMFOSDRU



FONDUL SOCIAL EUROPEAN
POSDRU
2007-2013



INSTRUMENTE STRUCTURALE
2007-2013



MINISTERUL EDUCAȚIEI,
CERCETĂRII ȘI INOVAȚIEI
C POSDRU



FORMEDIL

ENTE NAZIONALE PER LA
FORMAZIONE E L'ADDESTRAMENTO
PROFESSIONALE NELL'EDILIZIA

ANCE FENEAL-UIL FILCA-CISL FILLEA-CGIL

FORMEDIL

- NATIONAL ORGANIZATION FOR PROFESSIONAL TRAINING IN THE CONSTRUCTION SECTOR
- NATIONAL PARITETIC VOCATIONAL TRAINING SYSTEM RULED BY THE NATIONAL COLLECTIVE AGREEMENT UNDERSIGNED BY EMPLOYERS AND TRADE UNION



Proiect finanțat de
UNIUNEA EUROPEANĂ



MINISTERUL MUNCII, FAMILIEI ȘI
PROTECȚIEI SOCIALE
AMPOSORU



FONDUL SOCIAL EUROPEAN
POSDRU
2007-2013



INSTRUMENTE STRUCTURALE
2007-2013



MINISTERUL EDUCAȚIEI,
CERCETĂRII ȘI INOVAȚIEI
C POSDRU



FORMEDIL

ENTE NAZIONALE PER LA
FORMAZIONE E L'ADDESTRAMENTO
PROFESSIONALE NELL'EDILIZIA

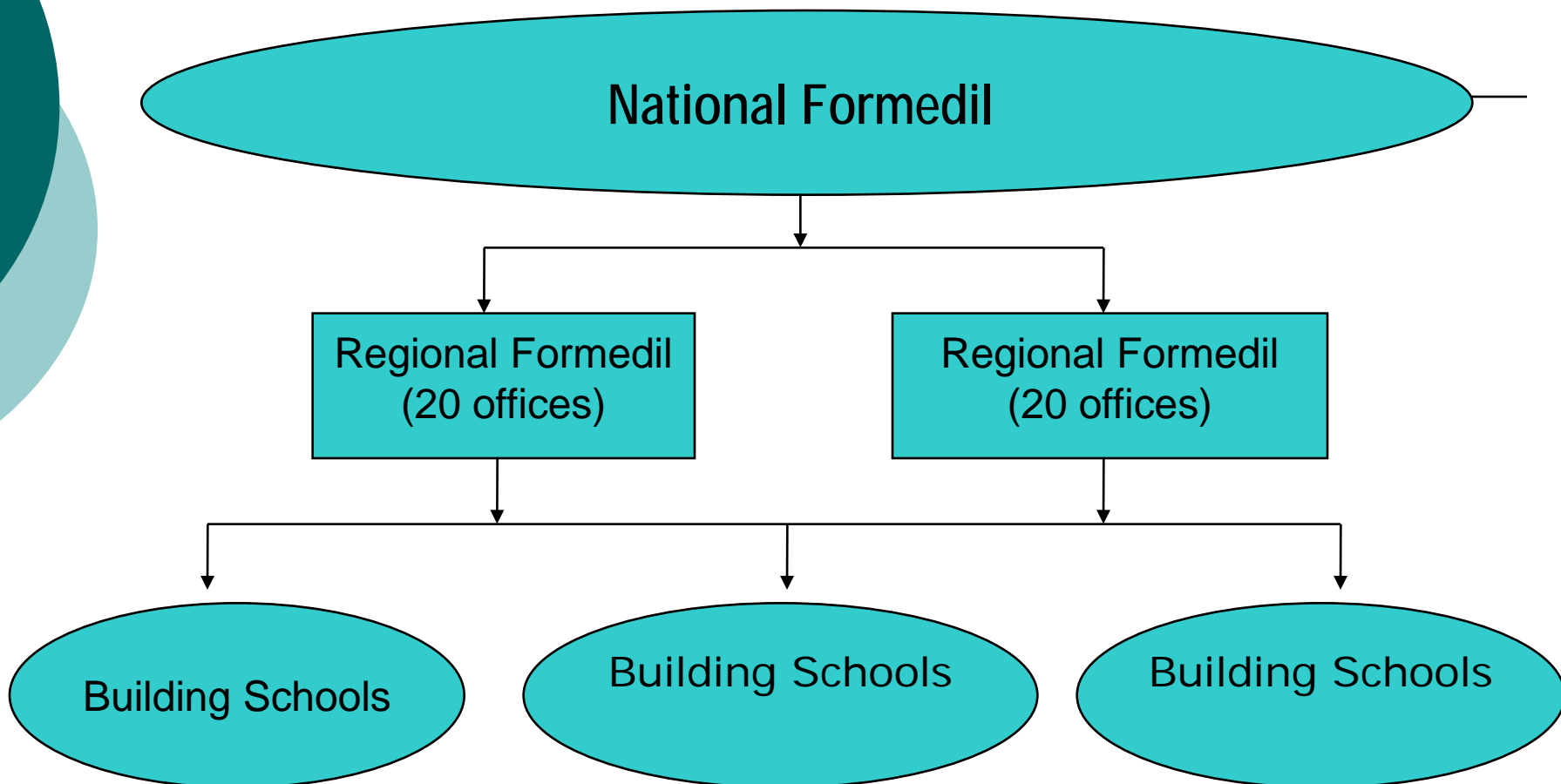
ANCE FENEAL-UIL FILCA-CISL FILLEA-CO

OBJECTIVES AND AIMS

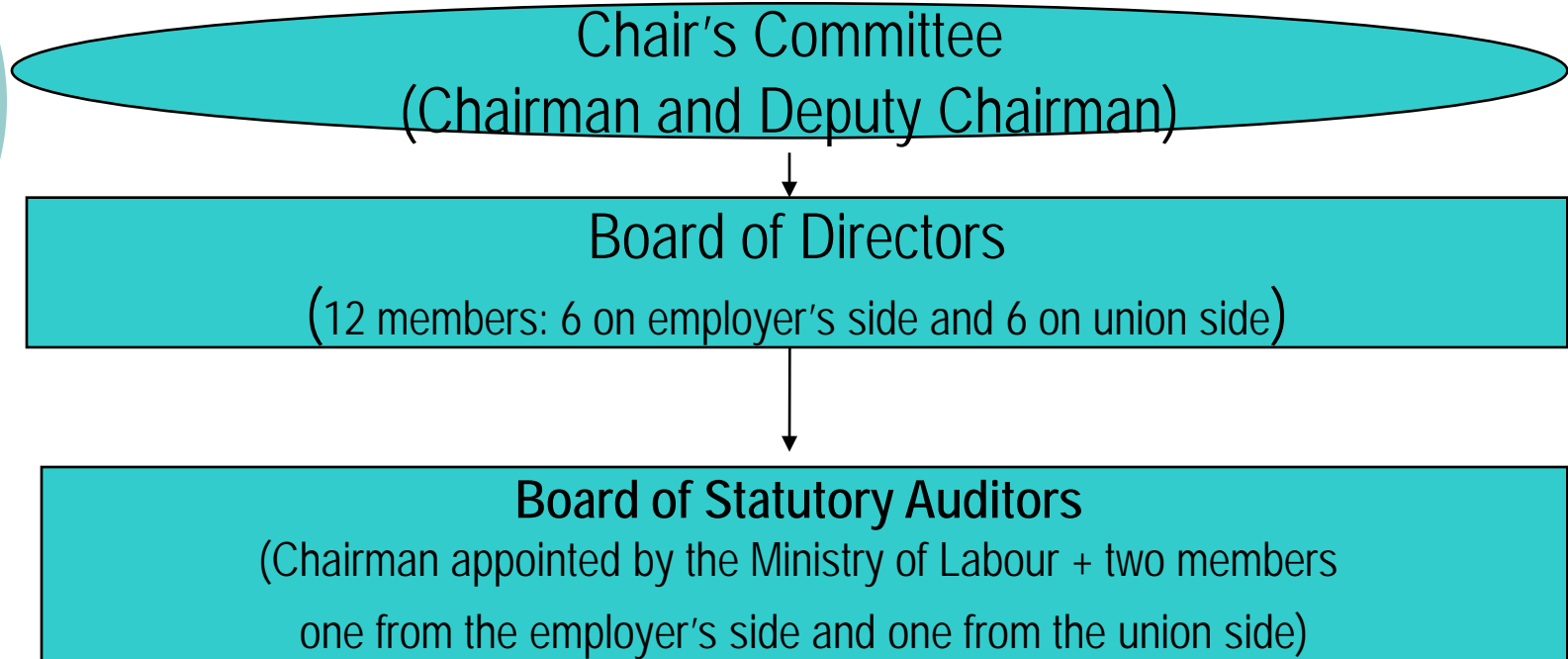
Promotion
Implementation
Coordination

Training and retraining activities
undertaken by construction schools (scuole edili)

Training System Model



Organisational structure of Formedil



Regional distribution



Construction Schools are regulated by the National Employment contract for the sector

Personal training booklet



the training booklet includes all the training undertaken by workers and the results obtained

Beneficiaries of the training courses

- Young unemployed including foreigners
- Young school-leavers or high school students
- Young apprentices
- Workers and technical and administrative staff
- Unemployed



Proiect finanțat de
UNIUNEA EUROPEANĂ



MINISTERUL MUNCII, FAMILIEI ȘI
PROTECȚIEI SOCIALE
AMPOSORU



FONDUL SOCIAL EUROPEAN
POSDRU
2007-2013



INSTRUMENTE STRUCTURALE
2007-2013



MINISTERUL EDUCAȚIEI,
CERCETĂRII ȘI INOVAȚIEI
D POSDRU



FORMEDIL

ENTE NAZIONALE PER LA
FORMAZIONE E L'ADDESTRAMENTO
PROFESSIONALE NELL'EDILIZIA

ANCE FENEAL-UIL FILCA-CISL FILLEA-C

Self-financing

This is a contribution which varies from province to province and is regulated by the supplementary collective contract and is paid by companies on the total salaries of the province in question. It ranges from a minimum of 0.20% to 1%



Proiect finanțat de
UNIUNEA EUROPEANĂ



MINISTERUL MUNCII, FAMILIEI ȘI
PROTECȚIEI SOCIALE
AMPOSORU



FONDUL SOCIAL EUROPEAN
POSDRU
2007-2013



INSTRUMENTE STRUCTURALE
2007-2013



MINISTERUL EDUCAȚIEI,
CERCETĂRII ȘI INOVAȚIEI
C POSDRU



FORMEDIL

ENTE NAZIONALE PER LA
FORMAZIONE E L'ADDESTRAMENTO
PROFESSIONALE NELL'EDILIZIA

ANCE FENEAL-UIL FILCA-CISL FILLEA-C

Regulatory references

Training policy is regulated by the national collective labour contract and by agreements and protocols at national, regional and provincial level between employers and unions in the sector

The strategies of the boards of directors of training organisations and of Formedil itself can have an impact on some regulations and decisions during negotiations between employers and unions



Proiect finanțat de
UNIUNEA EUROPEANĂ



MINISTERUL MUNCII, FAMILIEI ȘI
PROTECȚIEI SOCIALE
AMPOSORU



FONDUL SOCIAL EUROPEAN
POSDRU
2007-2013



INSTRUMENTE STRUCTURALE
2007-2013



MINISTERUL EDUCAȚIEI,
CERCETĂRII ȘI INOVAȚIEI
D POSDRU



FORMEDIL

ENTE NAZIONALE PER LA
FORMAZIONE E L'ADDESTRAMENTO
PROFESSIONALE NELL'EDILIZIA

ANCE FENEAL-UIL FILCA-CISL FILLEA-

Protocol for training policy to supplement the national collective labour contract

Identifies the different courses of action: employability, education and professional training, integrated professional training, training for apprenticeships, training for adults, continuous training, professional catalogue- based training. For each area objectives and aims are established

National Formedil coordinates and promotes the training strategy of the national contract locally.



Proiect finanțat de
UNIUNEA EUROPEANĂ



MINISTERUL MUNCII, FAMILIEI ȘI
PROTECȚIEI SOCIALE
AMPOSORU



FONDUL SOCIAL EUROPEAN
POSDRU
2007-2013



INSTRUMENTE STRUCTURALE
2007-2013



MINISTERUL EDUCAȚIEI,
CERCETĂRII ȘI INOVAȚIEI
C POSDRU



FORMEDIL

ENTE NAZIONALE PER LA
FORMAZIONE E L'ADDESTRAMENTO
PROFESSIONALE NELL'EDILIZIA

ANCE FENEAL-UIL FILCA-CISL FILLEA-FCI

The system and Europe - REFORME

- The construction training system through Formedil is represented at a European level by a voluntary network of training bodies called Reforme. The network includes no. 11 training organizations.
- Involvement in life-long learning for study and research projects and for mobility



Proiect finanțat de
UNIUNEA EUROPEANĂ



MINISTERUL MUNCII, FAMILIEI ȘI
PROTECȚIEI SOCIALE
AMPOSORU



FONDUL SOCIAL EUROPEAN
POSDRU
2007-2013



INSTRUMENTE STRUCTURALE
2007-2013



MINISTERUL EDUCAȚIEI,
CERCETĂRII ȘI INOVAȚIEI
D POSDRU



FORMEDIL

ENTE NAZIONALE PER LA
FORMAZIONE E L'ADDESTRAMENTO
PROFESSIONALE NELL'EDILIZIA

ANCE FENEAL-UIL FILCA-CISL FILLEA-SCG

Formedil and Cale Project

- IV - 1 Developing an instrument for carrying out the periodical analysis of qualification needs in the Sector
- VI - 3 The qualifications at the sectoral level and the transectoral qualifications present in the Sector
- VI - 4 Designing the occupational map of the Sector
- VII – 1 Organising of Seminars on Vet Quality Assurance
- VII – 2 Organising of Study visits

Formedil and Cale Project

- VIII – 1 Establishing a specialists corps
- VIII – 2 Designing and testing of modular Vet Programmes
- VIII – 3 Designing and testing evaluation instruments
- IX – 1 Selection and editing the materials to be printed

THANK YOU FOR YOUR ATTENTION



Proiect finanțat de
UNIUNEA EUROPEANĂ



MINISTERUL MUNCII, FAMILIEI ȘI
PROTECȚIEI SOCIALE
AMFOSDRU



FONDUL SOCIAL EUROPEAN
POSDRU
2007-2013



INSTRUMENTE STRUCTURALE
2007-2013



MINISTERUL EDUCAȚIEI,
CERCETĂRII ȘI INOVAȚIEI
C POSDRU



FORMEDIL

ENTE NAZIONALE PER LA
FORMAZIONE E L'ADDESTRAMENTO
PROFESSIONALE NELL'EDILIZIA

ANCE FENEAL-UIL FILCA-CISL FILLEA-CGIL